



VERTYS

SOLAR GROUP

Parabéns, você acaba de adquirir um produto **VERTYS SOLAR GROUP**, uma indústria brasileira que atua há 20 anos no Brasil e na América Latina, no ramo eletroeletrônico.

Dispomos de toda a experiência e segurança necessária para proporcionar o que há de melhor para o seu sistema de Energia Solar fotovoltaica.

Fabricamos toda a linha de equipamentos para energia solar fotovoltaica e importamos produtos de grandes marcas internacionais, oferecendo aos nossos parceiros, segurança em suas vendas com produtos de qualidade certificada e comprovada.

STRING BOX CA

Este manual contém as informações necessárias para o uso correto dos Sistemas Fotovoltaicos da **Vertys Solar Group**.

INFORMAÇÕES IMPORTANTES

Somente profissionais com qualificação devem planejar, executar a instalação, operação e manutenção deste equipamento;

Estas pessoas devem seguir todas as instruções de segurança contidas no manual e/ou normas locais;

A não verificação das instruções de segurança do mesmo podem resultar em acidentes e/ou danos no equipamento;

Risco de Choque Elétrico;

Sempre que preciso realize a abertura do circuito para executar manutenções e ou alterações;

O sistema deve possuir Aterramento próprio;

A String Box, possui Grau de proteção IP 40.

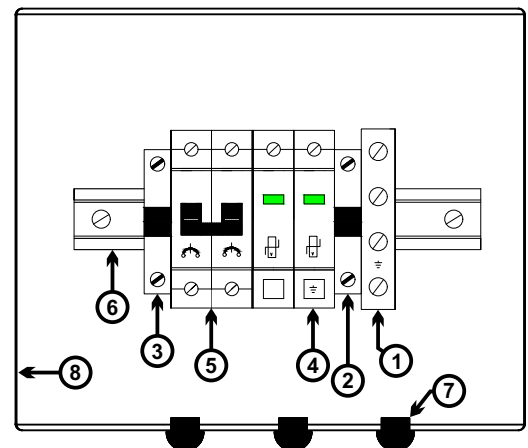
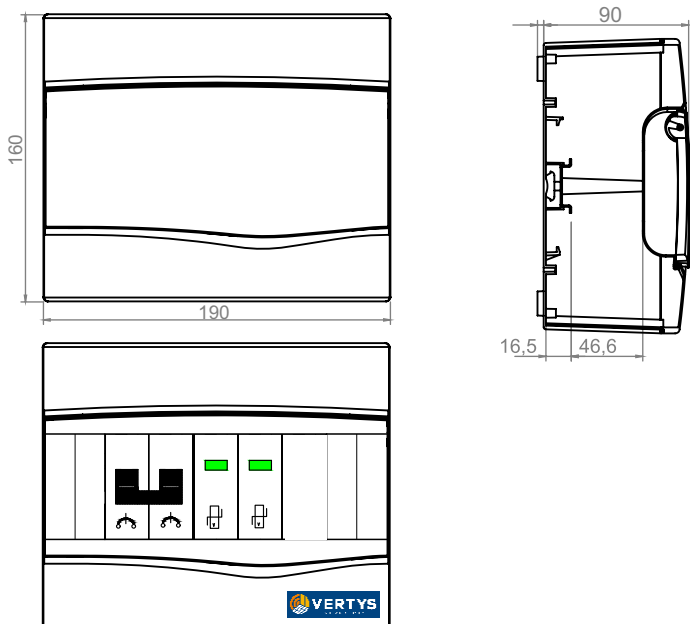
CONHECENDO A STRING BOX

A **STRING BOX VERTYS** é um equipamento de proteção que isola o sistema de produção de energia fotovoltaica, impedindo a propagação de acidentes elétricos, como curtos-circuitos e surtos elétricos.

DADOS TÉCNICOS

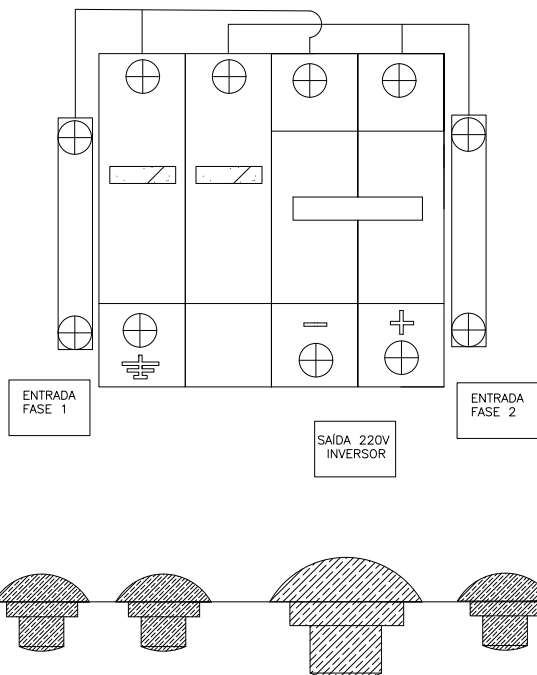
Modelo	String Box CA 32A BI	String Box CA 50A BI
Tensão Nominal (V)	400	400
Corrente (A)	32	50
I _{max} (KA)	45	45
Nível de Prot (KV)	3,8	3,8
Tensão Máx (VCC)	1000	1000

DESENHOS



- 1 BORNE ATERRAMENTO
- 2 BORNE
- 3 BORNE
- 4 DPS
- 5 DISJUNTOR
- 6 TRILHO
- 7 PRENSA CABO
- 8 QUADRO DE DISTRIBUIÇÃO

QUADRO DE PROTEÇÃO AC 1 INVERSOR ESQUEMA DE LIGAÇÃO



DESCRIPTIVO TÉCNICO DE LIGAÇÃO

De acordo com o texto do projeto de norma NBR 16384, temos:

“Os equipamentos e instalações elétricas, quando projetados e instalados de acordo com as normas técnicas, a princípio, se tornam seguros para utilização, operação e intervenção”.

ENTRADA FASE 1, é originada da concessionária de energia e deve ser feita a ligação de modo que o Disjuntor fique interligado ao DPS utilizando seus pólos correspondentes conforme diagrama ao lado.

ENTRADA FASE 2, também é originada da concessionária de energia e deve ser feita a ligação de modo que o Disjuntor fique interligado ao DPS utilizando seus pólos correspondentes conforme diagrama ao lado.

SAÍDA 220V INVERSOR, deve ser ligado na saída CA ou OUTPUT do inversor.

Obs.: O DPS deve possuir aterramento em seu contato próprio, indicado pelo símbolo



6

INSTALAÇÃO E MONTAGEM

Siga as instruções abaixo para realizar a instalação e/ou a montagem do produto.

- Retire a tampa do produto;
- Remova o trilho, instale os prensa cabos;
- Fixe o quadro no local da instalação através de parafusos apropriados;
- Para a montagem da String Box siga o esquema acima de ligação dos cabos e de disposição dos componentes;
- Instale novamente o trilho;

7

TERMO DE GARANTIA

A **VERTYS SOLAR GROUP**, se exime da responsabilidade de todas as garantias que não constem explicitamente deste instrumento ou que não decorram de previsão legal expressa.

Garantia **VERTYS**: tem validade de 24 meses (garantia legal + contratual), a partir da data de compra, e cobre exclusivamente defeitos de fabricação e/ou componentes pertinentes ao produto.



VERTYS SOLAR GROUP

Rua José Aires da Silva, 375
Jardim Coopagro - Toledo - PR
suporte@vertysgroup.com

+55 45 2035-0100
+55 45 99809-1544