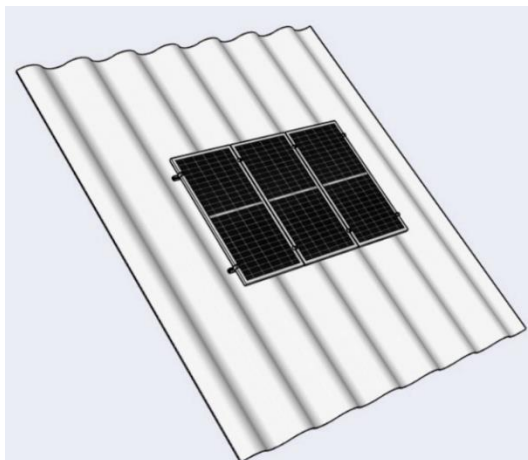


# Manual de Instalação

## Kit Estrutura Telhado Fibrocimento



### Composição do Kit Estrutura Telhado Fibrocimento 3 Painéis

DESCRIÇÃO	QTD
PERFIL ALUMINIO VERTICAL 2400MM	04 UN
END CLAMP REGULAVEL	04 UN
MID CLAMP	04 UN
PARAFUSO HASTE ROSCA DUPLA SUPORTE L ZINCO FOGO	06 UN
CAIXA SUPORTE TELHA FIBROCIMENTO 305X136X82	01 UN

### Recomendações técnicas de montagem

Os parafusos que compõe o kit, devem ser apertados seguindo a tabela abaixo de Torque:

- Parafuso Francês c/ Porca 3/8 x 1/4 ZB – 16,2 N.m.
- Parafuso Alen Cilíndrico M8 x 20 Inox 304 – 18 N.m.
- Parafuso Alen Cilíndrico M8 x 25 Inox 304 – 18 N.m.
- Parafuso Alen Cilíndrico M8 x 45 Inox 304 – 18 N.m.

### Cuidados Especiais

- Verifique se toda estrutura esta esquadrejada
- Realize uma verificação geral no final da instalação, pra identificar possíveis erros de montagens.



## Montando a Estrutura Telhado Fibrocimento

Importante: Antes de iniciar a montagem, verifique junto ao Datasheet do módulo quais as distâncias de fixação, e no telhado verifique o local de instalação dos suportes para atender a essa distância.

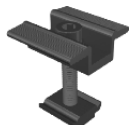
- I. Perfure a telha e parafuse o Suporte L<sup>5</sup> na viga da cobertura;
- II. Através das regulagens, faça os ajustes de altura e distância conforme necessário;
- III. Instale o Perfil Vertical<sup>4</sup> das placas, utilizando a Trava Clamp<sup>3</sup>.

## Instalação das Placas

- I. Coloque o primeiro módulo sobre o Perfil Vertical, e faça a fixação da lateral do módulo utilizando o End Clamp<sup>1</sup>, com o parafuso Alen Cilíndrico M8 x 25 Inox 304;
- II. Coloque o segundo módulo e faça a fixação utilizando o Mid Clamp<sup>2</sup>, com o parafuso Alen Cilíndrico M8 x 45 Inox 304;
- III. Utilize a Emenda<sup>6</sup> do Perfil Vertical caso necessário (não acompanha o kit, adquirir separadamente);



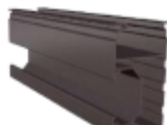
(1)



(2)



(3)



(4)



(5)



(6)

## Medidas

