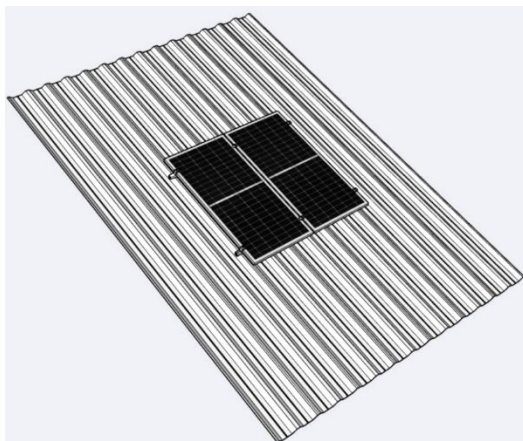


Manual de Instalação

Kit Estrutura Telhado Metálico



Composição do Kit Estrutura Telhado Metálico 2 Painéis

DESCRIÇÃO	QTD
PERFIL PLANO 2400MM	02 UN
END CLAMP	04 UN
MID CLAMP	02 UN
PA BROCA FL SXT C/AR EPDM 5,5MM X 1 POL ZB	24 UN
CAIXA SUPORTE TELHA METALICA 110X68X680	1 UN
FITA ADESIVA EPDM 1000X25X2,5	1 UN

Recomendações técnicas de montagem

Os parafusos que compõe o kit, devem ser apertados seguindo a tabela abaixo de Torque:

- Parafuso Brocante FL SXT c/arruela 5,5mm X 1 Pol ZB – N.m.
- Parafuso Alen Cilíndrico M8 x 20 Inox 304 – 18 N.m.
- Parafuso Alen Cilíndrico M8 x 25 Inox 304 – 18 N.m.
- Parafuso Alen Cilíndrico M8 x 45 Inox 304 – 18 N.m.

Cuidados Especiais

- Verifique se toda estrutura esta esquadrejada
- Realize uma verificação geral no final da instalação, pra identificar possíveis erros de montagens.



Montando a Estrutura Telhado Metálico

Importante: Antes de iniciar a montagem, verifique junto ao Datasheet do módulo quais as distâncias de fixação, e no telhado verifique o local de instalação dos suportes para atender a essa distância.

- I. Instale a fita de vedação nos locais onde será fixado o Perfil Plano³;
- II. Perfure e fixe o Perfil Plano à Telha, utilizando os Parafusos auto brocante*.



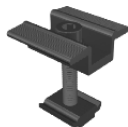
Obs: (*) Deve ser utilizado 04 parafusos por peça.

Instalação das Placas

- I. Coloque o primeiro módulo sobre o Perfil Plano, e faça a fixação da lateral do módulo utilizando o End Clamp¹, com o parafuso Alen Cilíndrico M8 x 25 Inox 304;
- II. Coloque o segundo módulo e faça a fixação utilizando o Mid Clamp², com o parafuso Alen Cilíndrico M8 x 45 Inox 304;
- III. Após a instalação de todos os módulos no Perfil Vertical, coloque o End Clamp com o parafuso Alen Cilíndrico M8 x 25 Inox 304.



(1)



(2)



(3)

Medidas

