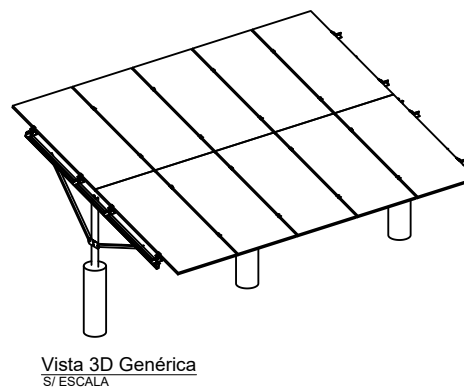
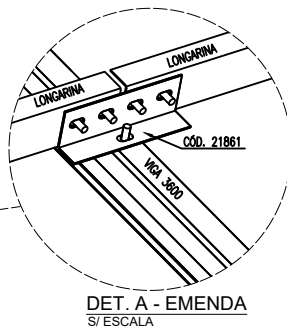
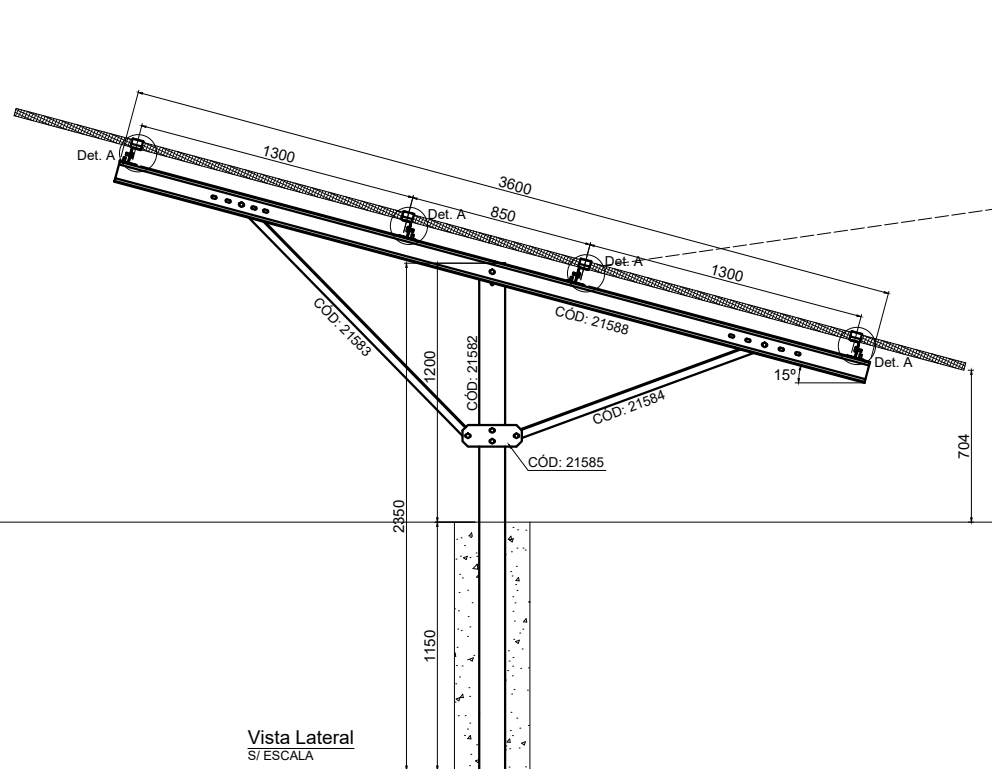
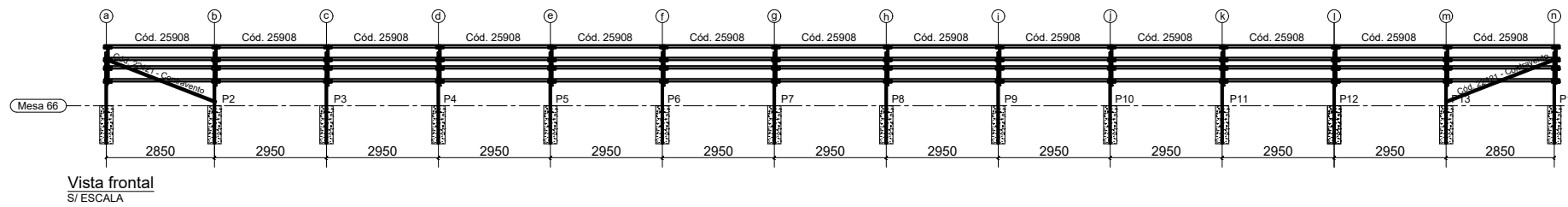
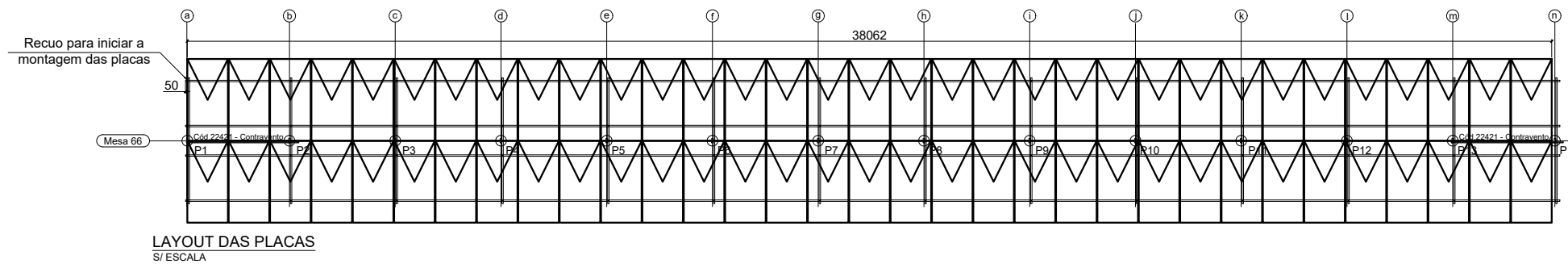


TOTAL 66 PLACAS



NOTAS GERAIS:

- 01 - SE ATENTAR A POSIÇÃO DAS LONGARINAS, SE UMA ESTIVER COM A BOCA PARA BAIXO, AS ADJACENTES DEVEM ESTAR PARA CIMA. SEMPRE INTERCALANDO;
- 02 - PERFIS FORMADOS A FRIO: AÇO ZAR-345 Z275 (fy=345MPa; fu=400MPa);
- 03 - TODA A ESTRUTURA É PARAFUSADA, NÃO SENDO NECESSÁRIO A UTILIZAÇÃO DE SOLDA;
- 04 - CASO NECESSITE UTILIZAÇÃO DE SOLDA, TRATAR O LOCAL DA SOLDA COM REVESTIMENTO ZINCADO;
- 05 - VERIFIQUE AS MEDIDAS DO LOCAL ANTES DE INSTALAR AS ESTRUTURAS;
- 06 - TODAS AS PEÇAS SÃO DE AÇO SÃO GALVANIZADAS;
- 07 - SE ATENTAR AOS FUROS OBLONGOS, OS MESMOS PROPORCIONAM AJUSTES PARA MONTAGEM
- 08 - ESTE DETALHAMENTO É TEM EMBASAMENTO A FUNDAÇÃO SUGERIDA PARA A ESTRUTURA METÁLICA CONFORME NBR 6123/1988 CONSIDERANDO:
 CA: V0=50m/s; S1=1.0; S2=III-A; S3=0,95;
 CP: PAINÉIS FOTOVOLTAICOS = 0,12 kN/m2;
 PP: PESO PRÓPRIO AUTOMATICAMENTE PELO SOFTWARE
- 09 - CADA TERRENO EXIGE UMA AVALIAÇÃO ESPECÍFICA PARA DETERMINAR A FUNDAÇÃO DE CONCRETO A SER APLICADA CONFORME AS NORMAS BRASILEIRAS VIGENTES.

Kit de	COD	Descrição	Quantidade
Kit de	21582	Pilar	14
	21583	Mao francesa maior	14
	21584	Mao francesa menor	14
	21585	Gusset	14
	21588	Viga 3600	14
	21861	Emendas	56
	20998	Parafusos	374
	22457	Grampo central	128
	22458	Grampo final	8
	25908	Longarina meio	52
25909	Longarina pontas	0	
22421	Contrav. Menor	2	

ESTRUTURA DE SOLO PARA PAINÉIS FOTOVOLTAICOS - MESA PARA 66 PAINÉIS			
ART DE PROJETO DE ESTRUTURA METÁLICA - N° 1220240200040			
RESPONSÁVEL TÉCNICO	RESP. TÉCNICO: EMERSON SILVA MATOS		
	CREA: 035959/MT		
VERSÃO	PÁGINA	DATA	DEP. DE ENGENHARIA
1	1/1	27/11/2024	

