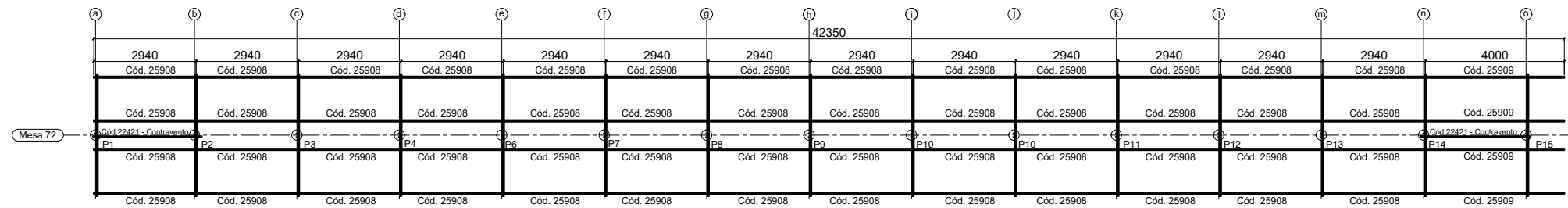
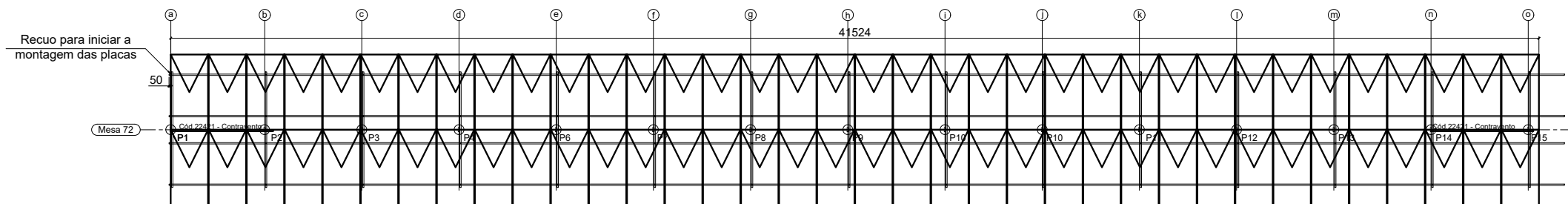


PLANTA DE LOCAÇÃO DAS BASES  
S/ ESCALA

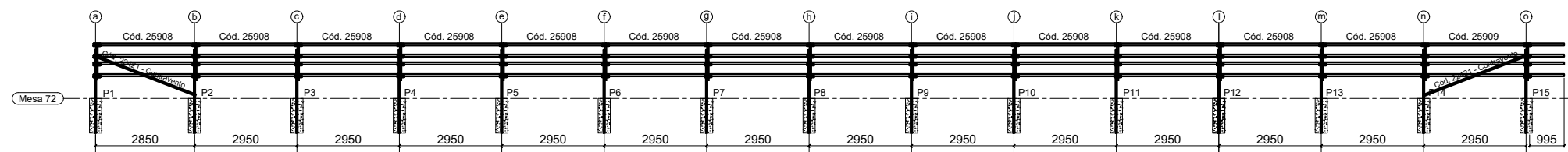


PLANTA BAIXA COBERTURA  
S/ ESCALA

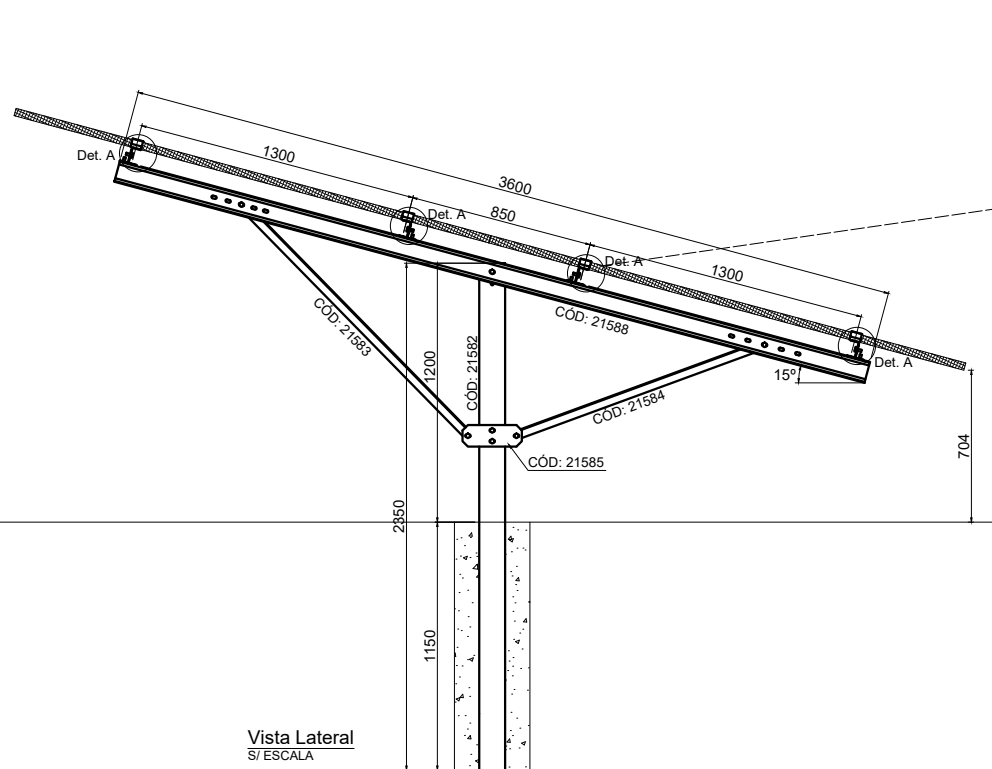
TOTAL 72 PLACAS



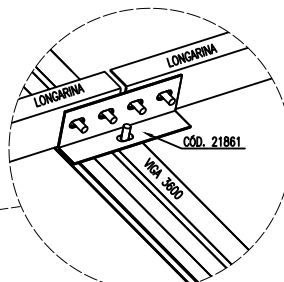
LAYOUT DAS PLACAS  
S/ ESCALA



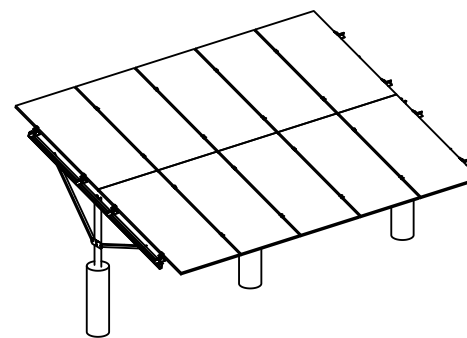
Vista frontal  
S/ ESCALA



Vista Lateral  
S/ ESCALA



DET. A - EMENDA  
S/ ESCALA



Vista 3D Genérica  
S/ ESCALA

NOTAS GERAIS:

- 01 - SE ATENTAR A POSIÇÃO DAS LONGARINAS, SE UMA ESTIVER COM A BOCA PARA BAIXO, AS ADJACENTES DEVEM ESTAR PARA CIMA. SEMPRE INTERCALANDO;
- 02 - PERFIS FORMADOS A FRIO: AÇO ZAR-345 Z275 (fy=345MPa; fu=400MPa);
- 03 - TODA A ESTRUTURA É PARAFUSADA, NÃO SENDO NECESSÁRIO A UTILIZAÇÃO DE SOLDA;
- 04 - CASO NECESSITE UTILIZAÇÃO DE SOLDA, TRATAR O LOCAL DA SOLDA COM REVESTIMENTO ZINCADO;
- 05 - VERIFIQUE AS MEDIDAS DO LOCAL ANTES DE INSTALAR AS ESTRUTURAS;
- 06 - TODAS AS PEÇAS SÃO DE AÇO SÃO GALVANIZADAS;
- 07 - SE ATENTAR AOS FUROS OBLONGOS, OS MESMOS PROPORCIONAM AJUSTES PARA MONTAGEM
- 08 - ESTE DETALHAMENTO É TEM EMBASAMENTO A FUNDAÇÃO SUGERIDA PARA A ESTRUTURA METÁLICA CONFORME NBR 6123/1988 CONSIDERANDO:  
CA: V0=50m/s; S1=1.0; S2=III-A; S3=0,95;  
CP: PAINÉIS FOTOVOLTAÍCOS = 0,12 kN/m2;  
PP: PESO PRÓPRIO AUTOMATICAMENTE PELO SOFTWARE.
- 09 - CADA TERRENO EXIGE UMA AVALIAÇÃO ESPECÍFICA PARA DETERMINAR A FUNDAÇÃO DE CONCRETO A SER APLICADA CONFORME AS NORMAS BRASILEIRAS VIGENTES.

Kit de 72	Código	Descrição	Quantidade
	21582	Pilar	15
	21583	Mao francesa maior	15
	21584	Mao francesa menor	15
	21585	Gusset	15
	21588	Viga 3600	15
	21861	Emendas	60
	20998	Parafusos	401
	22457	Grampo central	140
	22458	Grampo final	8
	25908	Longarina meio	52
	25909	Longarina pontas	4
	22421	Contrav. Menor	2

ESTRUTURA DE SOLO PARA PAINÉIS FOTOVOLTAÍCOS - MESA PARA 72 PAINÉIS

ART DE PROJETO DE ESTRUTURA METÁLICA - N° 1220240200040

RESP.TÉCNICO: EMERSON SILVA MATOS  
CREA: 035559/MT

VERSÃO 1

PÁGINA 1/1

DATA 27/11/2024

DEP. DE ENGENHARIA

