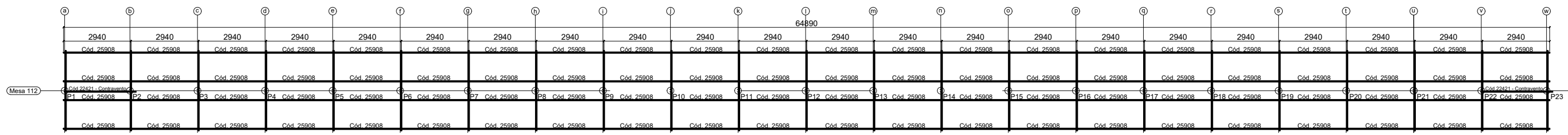
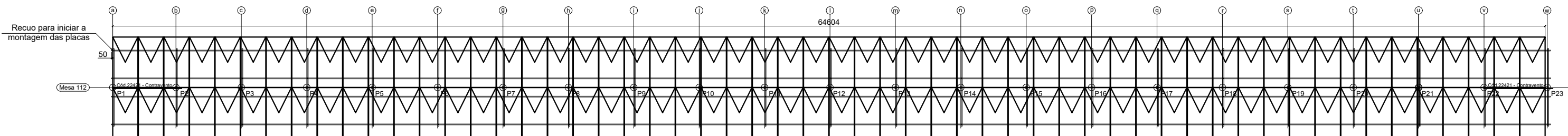


PLANTA DE LOCAÇÃO DAS BASES
S/ ESCALA

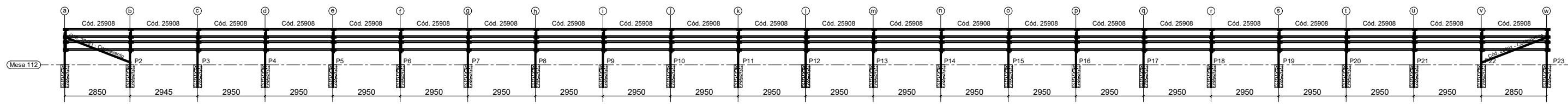


PLANTA BAIXA COBERTURA
S/ ESCALA

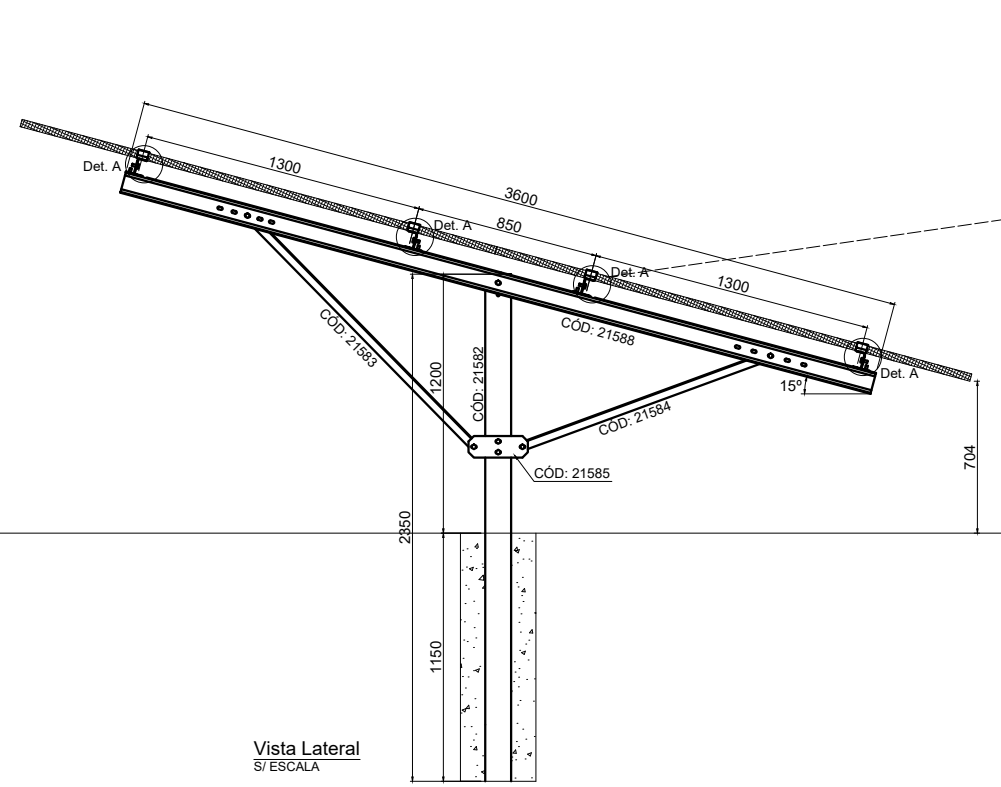
TOTAL 112 PLACAS



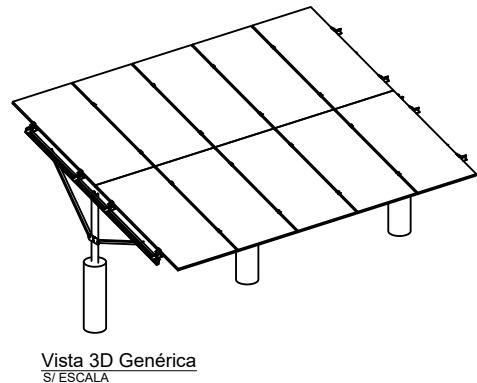
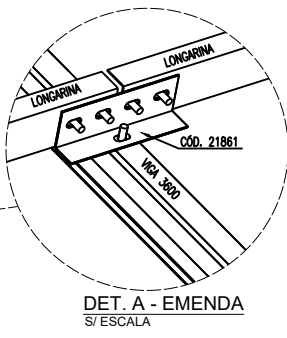
LAYOUT DAS PLACAS
S/ ESCALA



Vista frontal
S/ ESCALA



Vista Lateral
S/ ESCALA



Vista 3D Genérica
S/ ESCALA

NOTAS GERAIS:

- SE ATENTAR A POSIÇÃO DAS LONGARINAS, SE UMA ESTIVER COM A BOCA PARA BAIXO, AS ADJACENTES DEVEM ESTAR PARA CIMA. SEMPRE INTERCALANDO;
- PERFIS FORMADOS A FRIO: AÇO ZAR-345 Z275 ($f_y=345MPa$; $f_u=400MPa$);
- TODA A ESTRUTURA É PARAFUSADA, NÃO SENDO NECESSÁRIO A UTILIZAÇÃO DE SOLDA;
- CASO NECESSITE UTILIZAÇÃO DE SOLDA, TRATAR O LOCAL DA SOLDA COM REVESTIMENTO ZINCADO;
- VERIFIQUE AS MEDIDAS DO LOCAL ANTES DE INSTALAR AS ESTRUTURAS;
- TODAS AS PEÇAS SÃO DE AÇO SÃO GALVANIZADAS;
- SE ATENTAR AOS FUROS OBLONGOS, OS MESMOS PROPORCIONAM AJUSTES PARA MONTAGEM
- ESTE DETALHAMENTO É TEM EMBASAMENTO A FUNDAÇÃO SUGERIDA PARA A ESTRUTURA METÁLICA CONFORME NBR 6123/1988 CONSIDERANDO:
CA: $V_0=50m/s$; $S1=1.0$; $S2=III-A$; $S3=0.95$;
CP: PAINÉIS FOTOVOLTAICOS - $0.12 kN/m^2$;
PP: PESO PRÓPRIO AUTOMATICAMENTE PELO SOFTWARE.
- CADA TERRENO EXIGE UMA AVALIAÇÃO ESPECÍFICA PARA DETERMINAR A FUNDAÇÃO DE CONCRETO A SER APLICADA CONFORME AS NORMAS BRASILEIRAS VIGENTES.

Kit de 112		
21582	Pilar	23
21583	Mao francesa maior	23
21584	Mao francesa menor	23
21585	Gusset	23
21588	Viga 3600	23
21861	Emendas	92
20998	Parafusos	622
22457	Grampo central	220
22458	Grampo final	8
25908	Longarina meio	88
25909	Longarina pontas	0
22421	Contrav. Menor	2

ESTRUTURA DE SOLO PARA PAINÉIS FOTOVOLTAICOS - MESA PARA 112 PAINÉIS			
ART DE PROJETO DE ESTRUTURA METÁLICA - N° 1220240200040			
RESP.TÉCNICO: EMERSON SILVA MATOS CREA: 035559/MT			
VERSÃO	PÁGINA	DATA	DEP. DE ENGENHARIA
1	1/1	27/11/2024	

